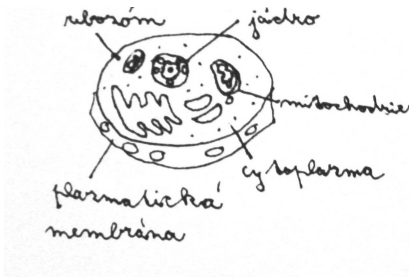




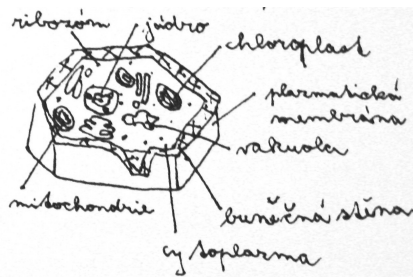
STAVBA ROSTLINNÉHO A ŽIVOČIŠNÉHO TĚLA

Všechno, co je živé, se skládá z buněk. Buňka je základní stavební a funkční jednotka všech organismů. Vykonává základní životní funkce a je schopna samostatného života.

Stavba živočišné buňky:



Stavba rostlinné buňky



ORGANELY

BUŇKA

Který	Co je to	rostlinná	živočišná
plazmatická membrána	ohraničuje cytoplazmu a zajišťuje styk s okolím		
cytoplazma	obsah buňky (polotekutá hmota)		
buněčná stěna	zpevňuje a chrání buňku		
jádro	řídí činnost buňky		
mitochondrie	získává pro buňku energii, zajišťuje buněčné dýchání		
vakuola	obsahuje buněčnou šťávu		
chloroplast	probíhá v nich fotosyntéza		
ribozóm			